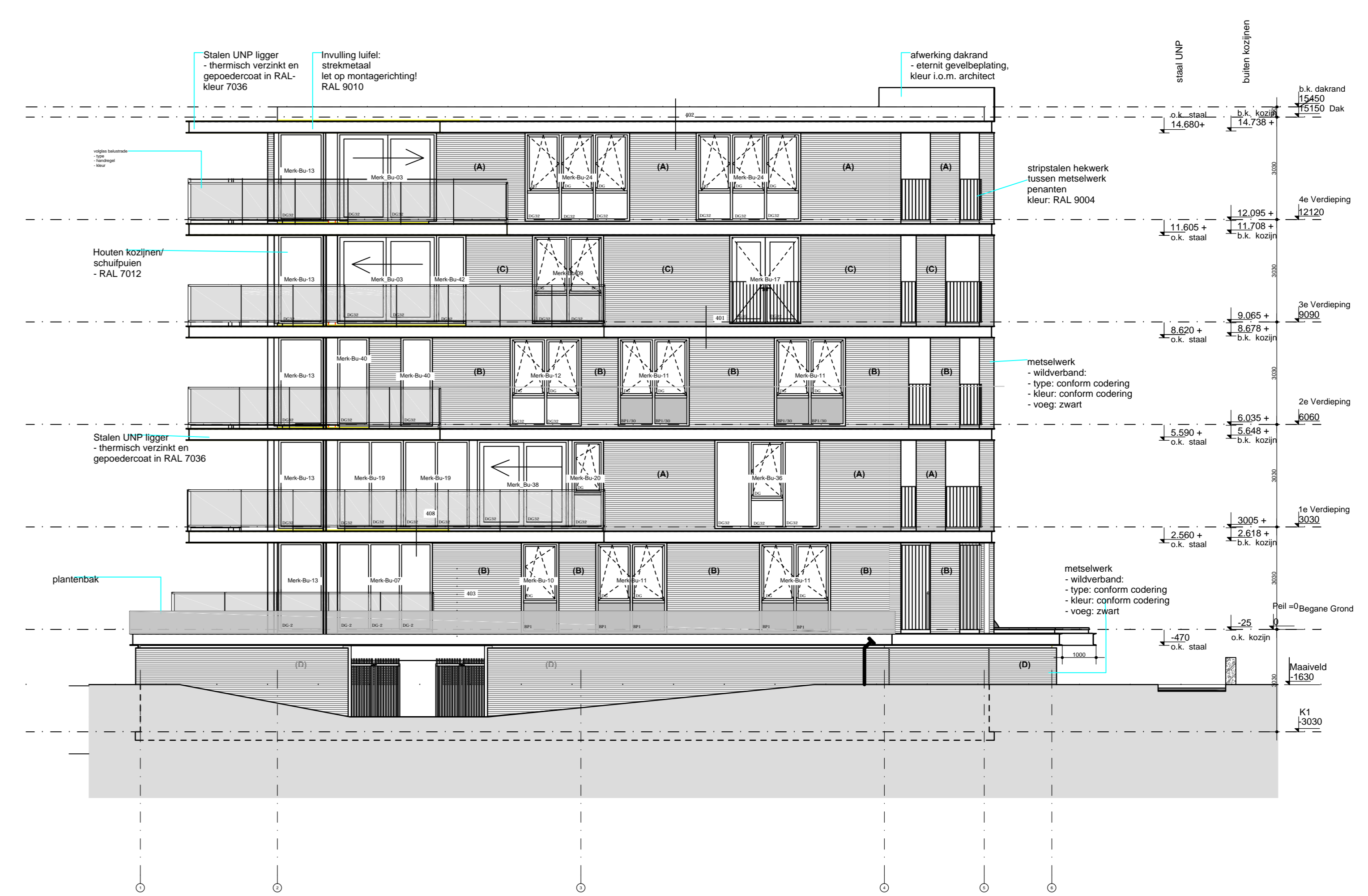
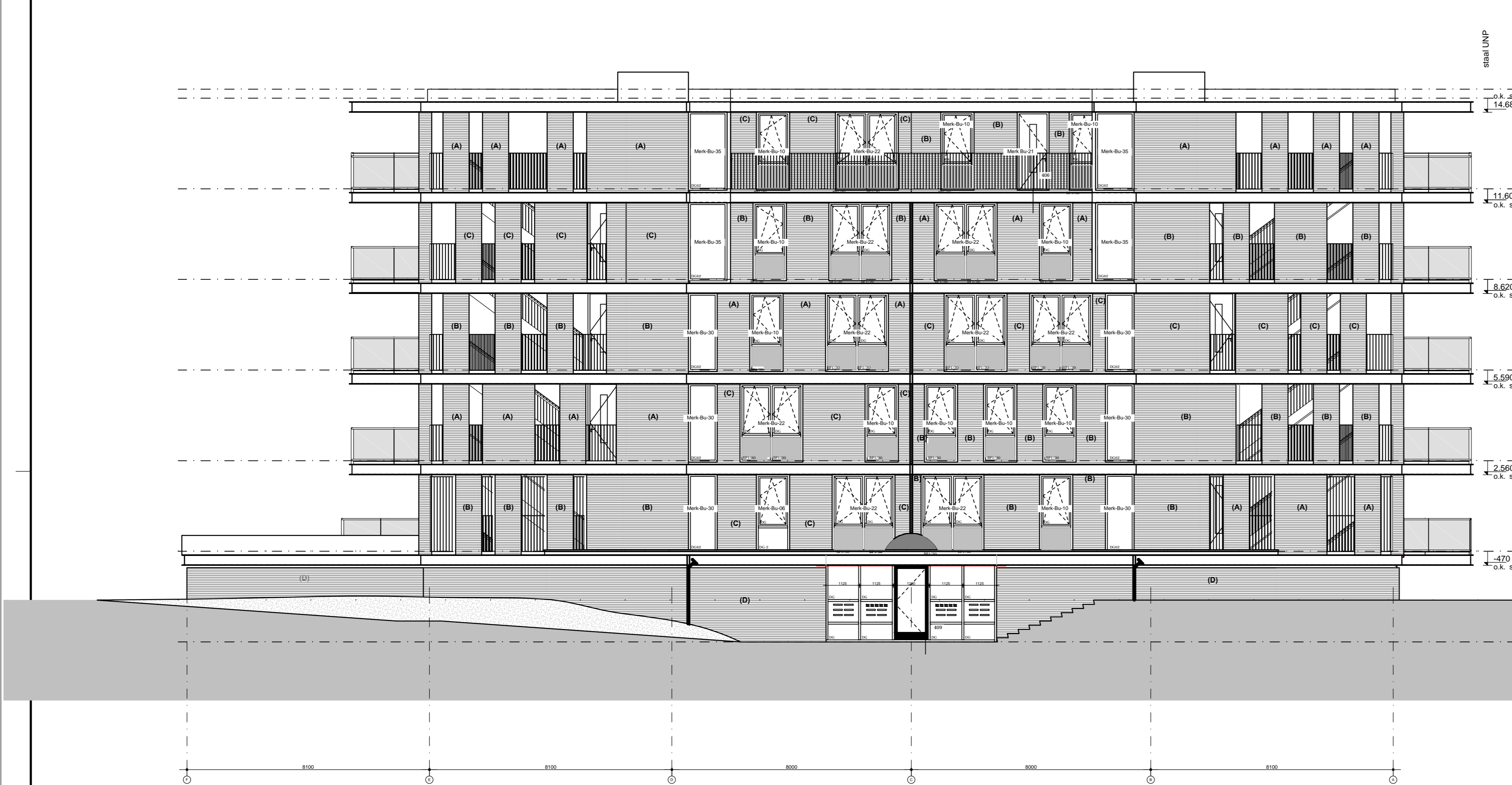




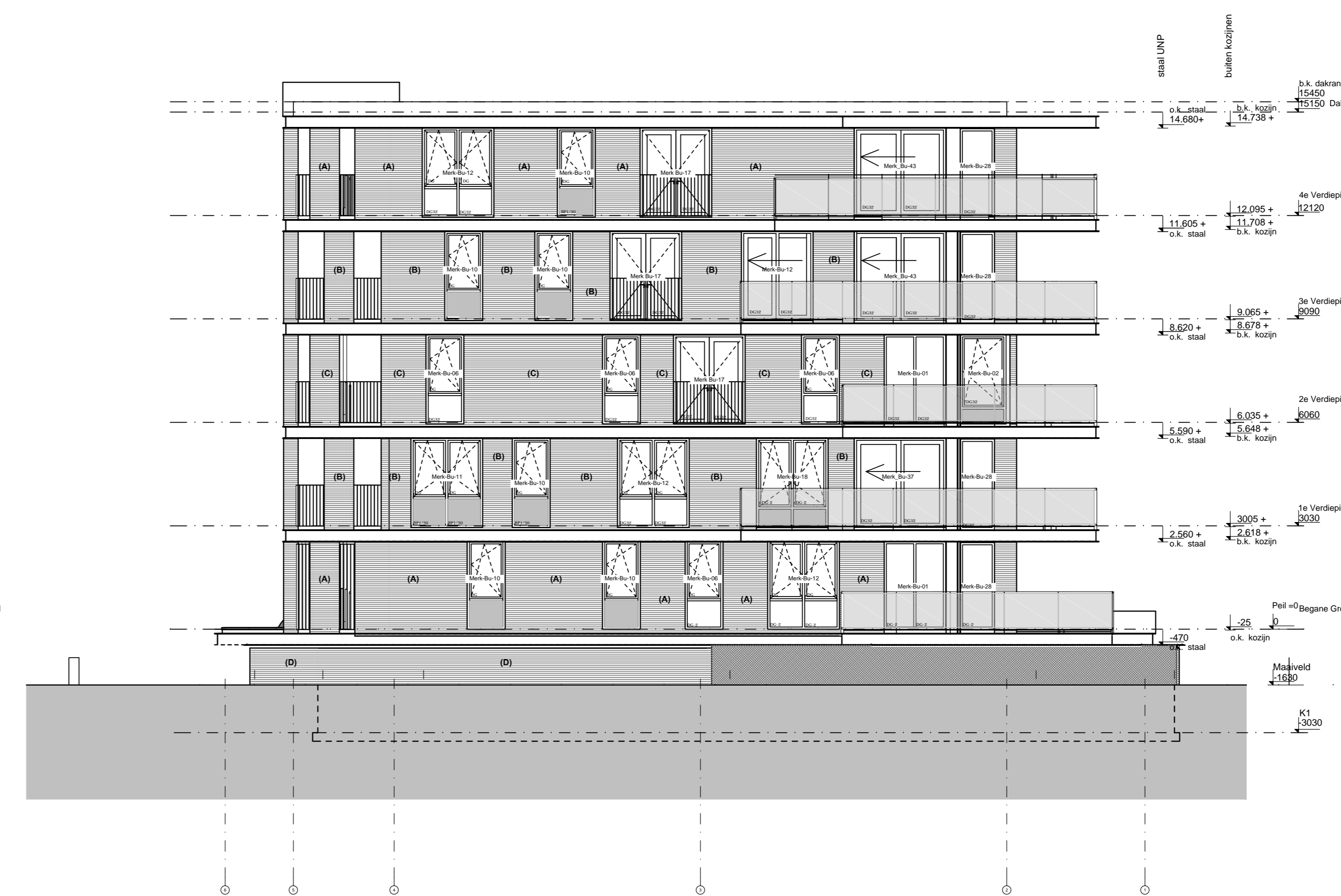
zuidgevel



oostgevel



noordgevel



westgevel

| ONDERDEEL | MATERIAAL | KLEUR |
|--|--|--|
| Buitengevels | Buitengevelmetselwerk doorstrik ca. 5mm terugliggend | voegkleur: zwart metselwerk kleur conform c wldverband |
| Buizenkozijnen | Hardhout | RAL 7012 |
| Buizenramen | Hardhout | RAL 7012 |
| Screens | Doek kleur Renson SCM 31 grey white pearf | Aluminium frame en kast R |
| Dakranden | Aluminium | RAL 7012 |
| Dakranden bekleding | Beglazing | Eternit |
| Staalconstructie | Verzinkt en gepoedercoat | RAL 7036 |
| Hemelwaterafvoeren | PVC | Natuur |
| Terrasseuren/Schulpuien | Hardhout | RAL 7012 |
| Onderdorpel deurkozijnen | Kunststeen | Antraciet |
| Toegangsdeur entree hal | Hardhout | RAL 7012 |
| Voerdeuren | Dichte deur met vierkant raampje *keuze mogelijkheid bewoner | baseideur i.o.m. architect |
| Platte daken appartementen | plaatdakbedekking met ballastlaag | Natuur |
| Balustrades balkons | Sedum dakbedekking | Natuur/onbehandeld |
| Frans balkon, galerij en trappenhuishekken | Aluminium met blank glas | RAL 9004 |
| Trappen | Stalen lamellenhekken | RAL 9004 |
| Bordessen | Prefab beton | Zwart gekleurd beton (bern) |
| Veranda begane grond en balkons | Achterzijde en bovenzijde vloer coaten in kleur | |
| | Hardhout loepdekden met groeven en waterdichte profielen | i.o.m. bewoners, variatie pr |
| Parkeer en bergingsgedeelte | Betonwanden | Beijing volgens impressie |
| Plafond bergingsgedeelte | plafondgedelen n.l.b. | Heraklith |
| Begane grond entree | Vloeroppervlakte 30x30cm met schoonoopmat | n.l.b. door architect |
| Begane grond platfond | Systeemplafond | n.l.b. door architect |
| Begane grond wanden entree | Begane grond wanden entree | Wit + o.l.b. door architect |
| Trappen en bordessen | Schoonwerk beton | Zwart gekleurd beton (bern) |
| Inte | In het werk gestort beton | Onbehandeld / gris |
| Straatwerk t.p.v. entree | n.l.b. | |
| Vloer parkeergarage | Voorzien van coating en parkeervak indeling met nrs. | n.l.b. door architect |
| Luifel bovenste dakkvloeroverkapping | Stalen frame met strekmetaal | Stalen frame RAL 7036, str RAL 9010 let op montage! |

verklaring glastype:
 DG3 dubbel glas, brandwerend 30 min. WBDBO
 DG32 dubbel glas, brandwerend 30 min. WBDBO, doorvalveilig
 BP1/30 geïsoleerd paneel, doorvalveilig, brandwerend 30 min. WBDBO

| ONDERDEEL | MATERIAAL | KLEUR |
|--|---|---|
| Woningen (A) metselwerk (B) metselwerk (C) metselwerk | waalformaat waalformaat waalformaat | geel - Daas Ortega Falls paars - Daas Mingo Falls rood - Daas Niagara Falls |
| Plint (D) metselwerk | waalformaat | zwart - 50% Daas Rinko Falls 50% Daas Piedro Falls |

Projectnaam: CPO wonen aan de Kreek Dordrecht
 Opdrachtgever: Vereniging Wonen aan de Kreek
 Ouderdeel: Uitvoeringstekening - Gevels
 Getekend: GH
 Projectarchitect: Rooftus Architecten
 Schaal: 1:50
 Datum: 10/07/2015
 28.08.2015 10.11.2015
 A B C D E F Wijkloc
 A B C D E F Wijkloc
 W2014041
 Bladvr: UT-08

vanderm
 Van der Maazen Broux
 Molenaarstraat 56 5399
 tel. 0412-48 56 90
 fax 0412-48 56 99
 info@vanderm.nl
 www.vanderm.nl

FASE: UITVOI
 Bladvr: UT-08

© Dit document is auteursrechtelijk beschermd. Het kopiëren van dit document is strafbaar. Het kopiëren van dit document is strafbaar. Het kopiëren van dit document is strafbaar.